



Liebenau Schweiz

Alter neu leben – mit Herz



1 Liebenau
Debora
Amriswil
Seite 6

2 Liebenau
Neckertal
Brunnadern
Seite 8

3 Liebenau
Bussnang
Seite 12

4 Liebenau
Helios
Goldach
Seite 14

5 Liebenau
Dorfplatz
Oberhelfenschwil
Seite 18

6 Liebenau
Bad Säntisblick
Waldstatt
Seite 20

Was unternehmen wir heute?
In der Liebenau finden ältere Menschen ein Wohn- und Lebensumfeld, in dem Gewohnheit und Abwechslung ideal harmonieren. Dank neuer Konzepte in Pflege und Aktivierung. Dank vielgestaltiger Angebote beim Wohnen und Geniessen. Und dank vieler guter Ideen für die Freizeit. Das Gute liegt bei uns übrigens nah: Unsere Standorte sind in der Ostschweiz verteilt und ins örtliche Leben integriert.

Beste Bedingungen, um das Alter neu zu leben – mit Herz.

Auf einen Blick:

6 Standorte in
der Ostschweiz

Rund 480 Mitarbeitende
und 40 Freiwillige

Langzeit- und
Kurzzeitpflege

Moderne Wohnformen
und innovative Pflege

Unterstützung und
Betreuung nach Mass

Eine gemeinnützige
Organisation mit
Tradition – und Herz



Reto Geiger
Geschäftsführer
Liebenau Schweiz

Herzlichen Dank an Ihrem Interesse an der Liebenau. Wir glauben fest daran, dass die Lust auf Neues keine Frage des Alters ist. Also unternehmen wir alles dafür, **damit jeder Tag** bei uns für alle Menschen **ein besonderer wird**. Das tun wir mit unserer ganzen Fachkompetenz – und mit ganzem Herzen.

Wir leben nach dem Leitsatz **«In unserer Mitte – Der Mensch»**, denn Menschen stehen im Zentrum von allem, was wir tun. Bei uns gehen Bewohnende, Mitarbeitende,

Angehörige und Zuweisende Hand in Hand, um **Menschlichkeit und Innovation** auf allen Ebenen zu verbinden.

In der Liebenau finden ältere Menschen ein Zuhause, in dem das Alter neu gelebt wird. Dafür setzen wir auf moderne Pflegekonzepte, **zeitgemässe Wohnmodelle und inspirierende Freizeitangebote**. Auch unser Team verdient rundum beste Betreuung. Deshalb bieten wir abwechslungsreiche Aufgaben, investieren in Aus- und Weiterbildung und setzen uns für eine rücksichtsvolle Ferienplanung

sowie gerechte Löhne ein. Wir heissen Sie herzlich willkommen, die Liebenau an einem unserer sechs Standorte in der Ostschweiz zu entdecken.

Gerne nehmen wir uns die Zeit für **Ihren Besuch vor Ort** und helfen ebenso persönlich wie unkompliziert beim Finden der besten Lösung.

Herzlich, Reto Geiger





Mitten im Grünen – und doch nah am Stadtzentrum: Liebenau Debora Amriswil

Dieser Standort auf einen Blick:

- 32 Plätze für Langzeitpflege
- Mitwirken an hauswirtschaftlichen Tätigkeiten
- Altersturnen
- Kreativgruppen
- Gedächtnistraining
- Gesprächs- und Lesetraining
- Singen

Die Liebenau Debora liegt in idyllischer Umgebung am Stadtrand von Amriswil und ist ideal für Menschen, die eine ruhige und unterstützende Atmosphäre suchen. Das Leben hier bietet Bewohnerinnen und Bewohnern eine ausgewogene Kombination aus professioneller Pflege, sozialer Gemeinschaft und Sicherheit. Durch abwechslungsreiche Freizeitgestaltung und gezielte Aktivierung wird nicht nur das leibliche Wohlbefinden gefördert, sondern auch die geistigen und körperlichen Fähigkeiten werden erhalten.

Das Zimmer in ein Zuhause verwandeln

Ein Daheim lebt von der persönlichen Note der Menschen. Damit sich die Bewohnenden wie zu Hause fühlen, kann die Einrichtung der Einer- und Zweierzimmer nach individuellen Wünschen gestaltet werden. Dadurch entsteht ein einladendes und wohnliches Ambiente, in dem das engagierte Pflegepersonal für Komfort und Wohlbefinden sorgt. Das Team steht rund um die Uhr im Einsatz, um allen Bedürfnissen gerecht zu werden – respektvoll, professionell, mit Herz.

Mehr erfahren und Besuch vor Ort vereinbaren:

stiftung-liebenau.ch/amriswil



Kleine Wohngruppen mit grosser Lebenskraft: Liebenau Neckertal Brunnadern

Dieser Standort auf einen Blick:

- 68 Plätze
(Einerzimmer) für
Langzeitpflege
- 5 Plätze für
Tagesaufent-
halte
- 5 familien-
ähnliche Wohn-
gruppen
- 1 Wohngruppe
für Menschen mit
Demenz
- Aktivierung und
Unterhaltung
- medizinische und
therapeutische
Unterstützung
- Garten
mit Tieren
- öffentliches
Restaurant

Die Liebenau Neckertal Brunnadern kombiniert das Beste aus zwei Welten: Sie schmiegt sich direkt an den Necker und liegt in Gehdistanz zum Dorfkern. Dank des hindernisfreien Zugangs zum Fluss liegt die seelische Erholung vor der Haustür, während ein umfangreiches Aktivierungs- und Unterhaltungsangebot die körperliche und geistige Gesundheit fördert. Die Bewohnenden profitieren von einer breiten Palette an medizinischen und therapeutischen Dienstleistungen – von hausärztlichen Untersuchungen über Seh- und Hörtests bis zur Zahnkontrolle.

Wie eine zweite Familie

Die Liebenau Neckertal Brunnadern wird nach einem modernen Konzept geführt. Die Bewohnerinnen und Bewohner leben hier in kleinen Wohngruppen und gehen gemeinsam einem möglichst eigenständigen Alltag nach. Sie organisieren sich selbst und erhalten bei Bedarf die notwendige Unterstützung des Personals. So entstehen familiäre Wohngemeinschaften, die sich gegenseitig unterstützen, helfen und voneinander profitieren – mit Herz.

Mehr erfahren und Besuch
vor Ort vereinbaren:

stiftung-liebenau.ch/brunnadern

«Ich hätte nie
gedacht, dass
ich mich so
schnell zu Hause
fühlen würde.»

Hans Rudolf Müller
Bewohner

«Ich schenke
Zeit und Ideen,
die Menschen
zum Mitmachen
bewegen.»

Katrin Gantenbein
Aktivierung



Umgeben von der Natur, der Mensch im Mittelpunkt: Liebenau Bussnang

Dieser Standort auf einen Blick:

- 91 Plätze für Langzeitpflege
- 41 davon für Menschen mit Demenz
- Alltagsgestaltung mit Aktivierung
- ressourcenorientierte Pflege und Betreuung
- Gedächtnistraining
- öffentliches Restaurant
- grosszügige Gartenanlage

Die Liebenau Bussnang bietet Menschen einen angenehmen Lebensabend, eingebettet in die Idylle des ländlichen Thurgaus. Umgeben von grünen Wäldern finden Bewohnerinnen und Bewohner eine erholsame Atmosphäre, in der eine individuelle und ganzheitliche Betreuung oberste Priorität hat. Dafür geht die Arbeit der Mitarbeitenden Hand in Hand mit den individuellen Bedürfnissen und Wünschen der Bewohnenden. Dank Begegnungen auf Augenhöhe entsteht eine familiäre Umgebung, in der Vertrauen und Menschlichkeit gelebt werden.

Gemeinsam statt einsam

Das Herzstück der Liebenau Bussnang ist die grosszügige Gartenanlage. Hier lässt es sich gemeinsam verweilen, Energie tanken und die Ruhe geniessen. Den Abteilungen für Menschen mit fortgeschrittener Demenz steht ein gesicherter Zugang in den Park zur Verfügung. Ergänzt wird das Angebot durch das öffentliche Restaurant Viadukt, ein Treffpunkt für Bewohnende, Familien und Gäste. In der Liebenau Bussnang werden Freundschaften gepflegt und neue geschlossen – mit Herz.

Mehr erfahren und Besuch
vor Ort vereinbaren:

stiftung-liebenau.ch/bussnang



Lebensnaher Alltag trifft auf individuelle Pflege: Liebenau Helios Goldach

Dieser Standort auf einen Blick:

- 55 Plätze für Langzeitpflege
- Kurzzeit- und Tagesaufenthalte
- Wohngruppe für Menschen mit Demenz
- Wohngruppe für Personen aus dem Mittelmeerraum
- Alltags- und Aktivierungsprogramm


Die Liebenau Helios am Stadtrand zwischen Goldach und Rorschach bietet ein liebevolles Zuhause. Betreuung und Pflege richten sich nach den geistigen und körperlichen Fähigkeiten der Bewohnerinnen und Bewohner. Unter Berücksichtigung ihres Lebensstils entsteht eine individuelle Versorgung, die den Menschen ins Zentrum stellt.

Lebensqualität in vertrauter Umgebung

In der familiären Atmosphäre der Liebenau Helios Goldach leben fast ausschliesslich Menschen mit Demenz, verteilt auf die Wohngruppen «Lindenallee», «Seerose» und «Sunnäblick». Zwei der Gruppen umfassen rund zwanzig Bewohnende, die «Lindenallee» maximal zwölf. Die Mahlzeiten werden in den integrierten Wohnküchen frisch zubereitet und schaffen Nähe und Vertrautheit. In der «Seerose» fühlen sich besonders Menschen aus dem Mittelmeerraum wohl – dank mediterraner Küche sowie Betreuung durch Mitarbeitende mit Herz, die Sprache und Kultur kennen.

Mehr erfahren und Besuch vor Ort vereinbaren:

stiftung-liebenau.ch/goldach



«Ich spüre jeden Tag, dass sich Menschen mit Herz um mich kümmern.»

Liselotte Straub
Bewohnerin

«Als Partner weiss ich, dass meine Frau in der Liebenau gut aufgehoben ist.»

Siegfried Glöckler
Ehemann



Ein liebevolles Daheim im Herzen des Toggenburgs: Liebenau Dorfplatz Oberhelfenschwil

Dieser Standort auf einen Blick:

- 36 Plätze für Langzeit- und Kurzzeitpflege
- Pflegewohnungen mit Serviceleistungen
- Ferienaufenthalte
- Tages- und Nachtstrukturen
- Aktivierung
- Massagen und Physiotherapie
- öffentliches Restaurant

Die Liebenau Dorfplatz Oberhelfenschwil bietet ein komfortables Zuhause, eingebettet in die wunderschöne Landschaft des Toggenburgs. Die Bewohnenden profitieren von der Nähe zur Natur und Anbindungen an umliegende Ortschaften. Schwerstpflegebedürftige finden dank des qualifizierten Pflegepersonals und der Zusammenarbeit mit dem Ärzteteam eine fürsorgliche Umgebung. Von der Unterstützung bei der Bewältigung des Alltags bis zur umfassenden Pflege – hier wird ein würdevolles Leben ermöglicht und Betreuung nach Mass gelebt.

Gesund sein über den Körper hinaus

In der Liebenau Dorfplatz Oberhelfenschwil bedeutet Gesundheit mehr als körperliche Fitness. Durch regelmässiges Gedächtnistraining wird die geistige Agilität gefördert. Bei der gemeinsamen Zeit im Garten werden soziale Kontakte gepflegt, generationenübergreifende Begegnungen sorgen für einen wertvollen Austausch. Sing- und Musikanachmittage bieten Abwechslung in entspannter Atmosphäre, die interne Physiotherapie und medizinische Massagen unterstützen das Wohlbefinden – mit Herz.

Mehr erfahren und Besuch vor Ort vereinbaren:

stiftung-liebenau.ch/oberhelfenschwil



Blick auf den Alpstein, Fokus auf familiäre Pflege: Liebenau Bad Säntisblick Waldstatt

Dieser Standort auf einen Blick:

- 63 Plätze für
Langzeitpflege
- Demenzabteilung
- Aktivierungs-
angebote
- einzigartiger
Holzbau in
natürlicher
Umgebung
- Tiergehege
mit Geissen
und Hühnern
- öffentliches
Restaurant

In der Liebenau Bad Säntisblick Waldstatt liegt das Schöne so nah: Der einzigartige Holzbau bietet eine einmalige Aussicht auf die weiten Hügel des Appenzellerlands und den Alpstein. Hier finden Menschen sämtlicher Pflegestufen ein liebevolles Daheim, in dem sie freundlich, familiär und professionell auf ihrem Lebensweg begleitet werden. Auch Personen mit einer demenziellen Erkrankung werden wertschätzend und mit Appenzeller Gastfreundlichkeit umsorgt.

Die schönsten Seiten des Appenzellerlands

Alle Zimmer verfügen über einen Balkon oder einen Gartensitzplatz. Das Herzstück ist die grosszügige Aussenterrasse, die an schönen Tagen zum Treffpunkt für Bewohnende und Familien wird. Von dort und von der weitläufigen Gartenanlage mit Rundwegen und Weihern wirkt der Säntis nur einen Steinwurf entfernt. Mit Blick über den Alpstein lässt es sich in Erinnerungen schwelgen und die gemeinsame Zeit geniessen. Bereichert wird der Alltag durch das vielseitige kulinarische Angebot – vom Küchenpersonal mit Herz zubereitet.

Mehr erfahren und Besuch
vor Ort vereinbaren:

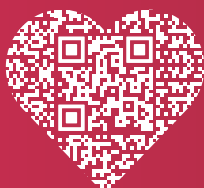
stiftung-liebenau.ch/waldstatt

«Ich vertraue
der Liebenau,
weil Menschen
hier kompetent
betreut werden.»

Walter Bentivoglio
Berufsbeistand

«Wir befähigen
Bewohnende,
ihren Alltag
auch im Alter
zu gestalten.»

Stephanie Schoch
Co-Teamleitung



Herzlich willkommen

Ist das Ende unserer Broschüre der Beginn Ihrer Zukunft in der Liebenau? Besuchen Sie uns online für nähere Informationen und um einen Besuch am Standort Ihrer Wahl zu vereinbaren.

Liebenau Schweiz gemeinnützige AG
Bionstrasse 4
9015 St. Gallen
+41 71 221 06 60
info@stiftung-liebenau.ch
stiftung-liebenau.ch